

帝人株式会社 ■ コーポレートコミュニケーション部

●東京本社 〒100-8585 東京都千代田区霞が関3丁目2番1号 霞が関コモンゲート西館

TEL.03-3506-4055 FAX.03-3506-4150

●大阪本社 〒530-8605 大阪市北区中之島3丁目2番4号 中之島フェスティバルタワーウエスト

TEL.06-6233-3413 FAX.06-6233-5040

●URL <https://www.teijin.co.jp>

2020年10月7日

新発想の高吸水・速乾素材「ラッカ」の開発

帝人フロンティア株式会社

帝人フロンティア株式会社（本社：大阪市北区、社長：日光 信二）は、バスマットなどに利用される珪藻土の微細な構造から着想を得た、新発想の高吸水・速乾素材「ラッカ」を開発しました。2021年春夏向けから、カジュアル衣料向けの重点プロモート素材として販売を開始します。

1. 開発の背景

- (1) 近年、共働き世帯や単身世帯の増加などにより、洗濯をはじめとする家事にかかる時間を短縮したいとの要望が強くなっており、それに伴い、洗濯後に素早く乾くなど、取り扱いが容易なウェアへのニーズが高まっています。
- (2) また、近年のトレンドでもある、ナチュラルな外観や風合いを持つウェアに対するニーズも高まっています。
- (3) こうした中、帝人フロンティアは独自の技術により、高い吸水性と拡散性を持つ珪藻土の凹凸構造と表面上の微多孔を特殊構造体として再現することで、新発想の高吸水・速乾素材「ラッカ」を開発しました。



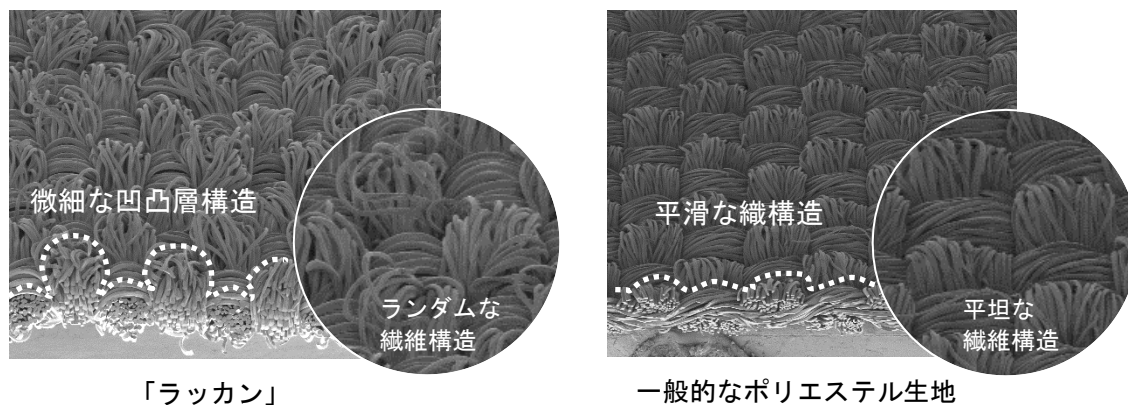
2. 「ラッカ」について

(1) 技術の概要

珪藻土の構造を再現	<ul style="list-style-type: none">●加工によって膨らみを増す複合糸を経糸に、加工によって伸縮する糸を緯糸に用いて設計された特殊な織物構造により、生地表面に微細な凹凸層構造が発現します。●異収縮複合糸が凸部を形成するような織構造とすることで、糸間に空隙が発現し、珪藻土表面の微多孔構造を再現します。
天然繊維調の構造を再現	<ul style="list-style-type: none">●複合糸に織度差や収縮差を持たせることでランダムな繊維構造とし、生地表面のナチュラルな天然繊維調を再現します。

(2) 素材の構造

一般的なポリエステル生地が、平坦な繊維構造から成る平滑な織構造であるのに対し、このたび開発した「ラッカ」は、ランダムな繊維構造から成る微細な凹凸層構造となっています。



(3) 素材の特長

優れた吸水性と拡散性から高い吸水速乾性を発揮し、ナチュラルな外観とストレッチ性も併せ持ちます。

高い吸水性と速乾性	珪藻土の表面を再現した凹凸層構造の密度差と、凸部分の毛細管現象により、生地表面の水分を内部に瞬間拡散し、高い吸水性と速乾性が発現します。通常のポリエステル素材に比べ、乾燥時間が約 40%短縮されます。
洗濯耐久性	構造体により吸水・速乾性が発現するため、洗濯耐久性を有しています。洗濯を 50 回繰り返しても、吸汗・速乾性を維持します。
ナチュラルな風合いとストレッチ性	異収縮複合糸のランダムな繊維構造体が、天然繊維調のナチュラルな外観と、伸縮糸による適度なストレッチ性を有する柔らかい風合いを表現します。また、通常のポリエステルと同様にシワになりにくい特長も有しています。

3. 今後の展開

2021 年春夏シーズンよりファッション衣料を中心に展開し、2020 年度に 5 万 m、2022 年度に 50 万 m の販売を目指します。

以上

【 当件に関するお問合せ先 】

帝人フロンティア株式会社 広報・IR部 TEL: (03) 6402-7087